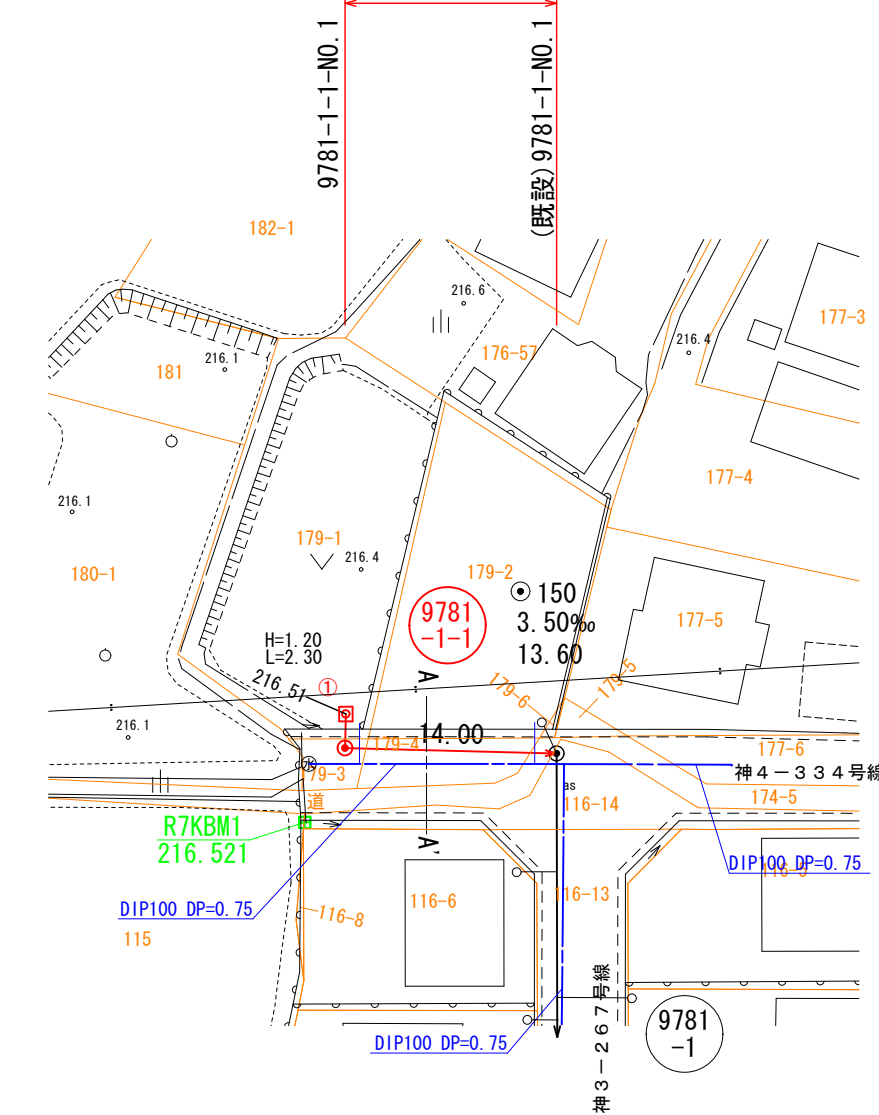


平面図

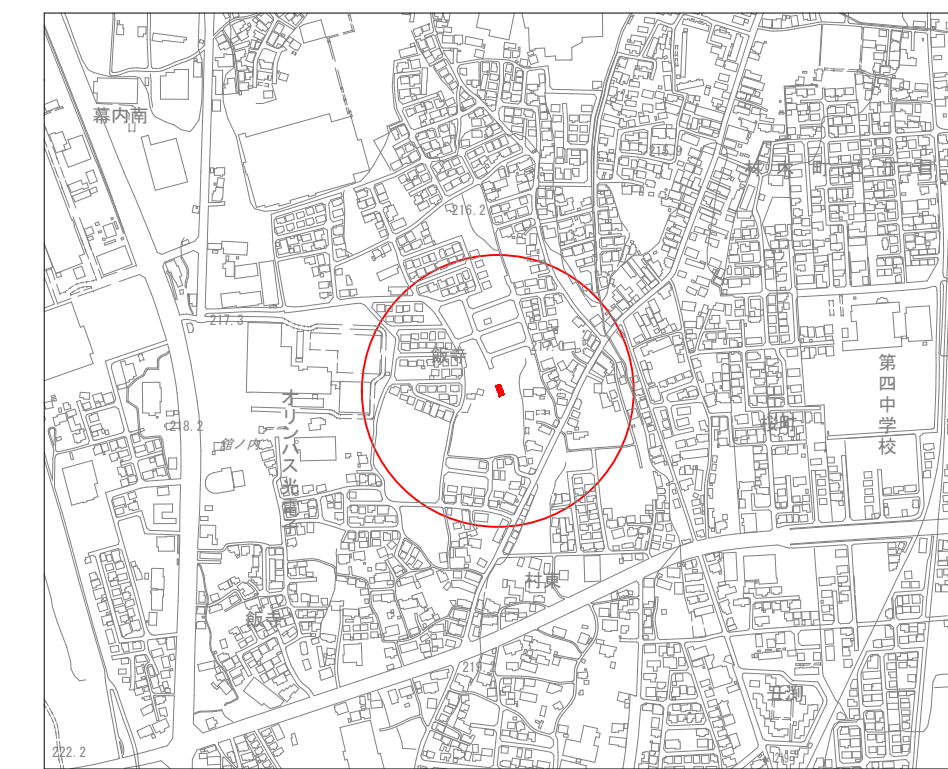
S=1:500

管路施設工 L=14.00 m 内径150mm 管布設工 L=13.10 m
1号マンホール設置工 N=1箇所
公共汚水ます設置工 N= 1箇所 (防護蓋 N= 1箇所)



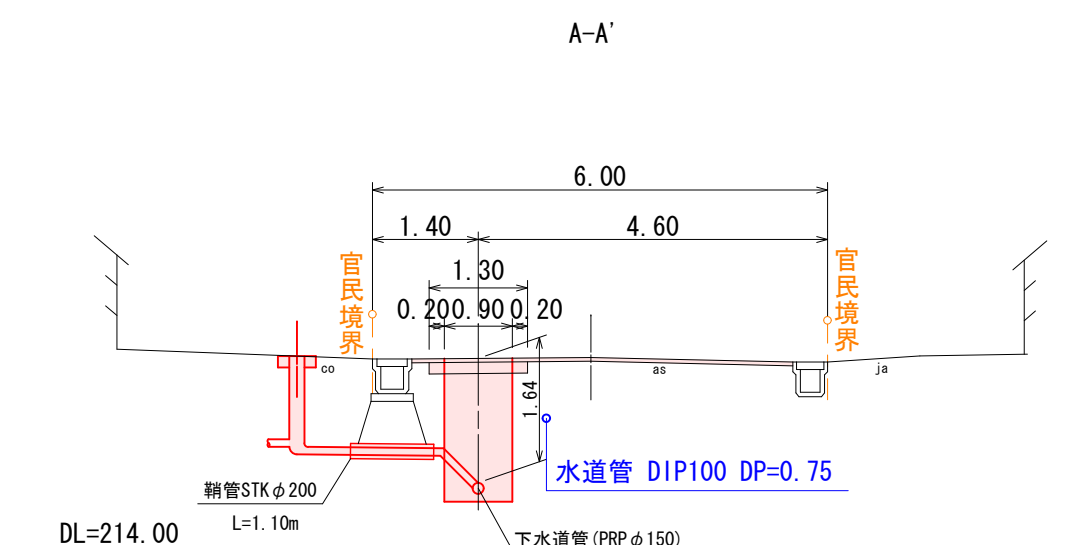
凡 例 水道 ————
H : 公共樹高 () 書きはドロップ樹
L : 取付管長

位置図 S=1:10,000



横断図

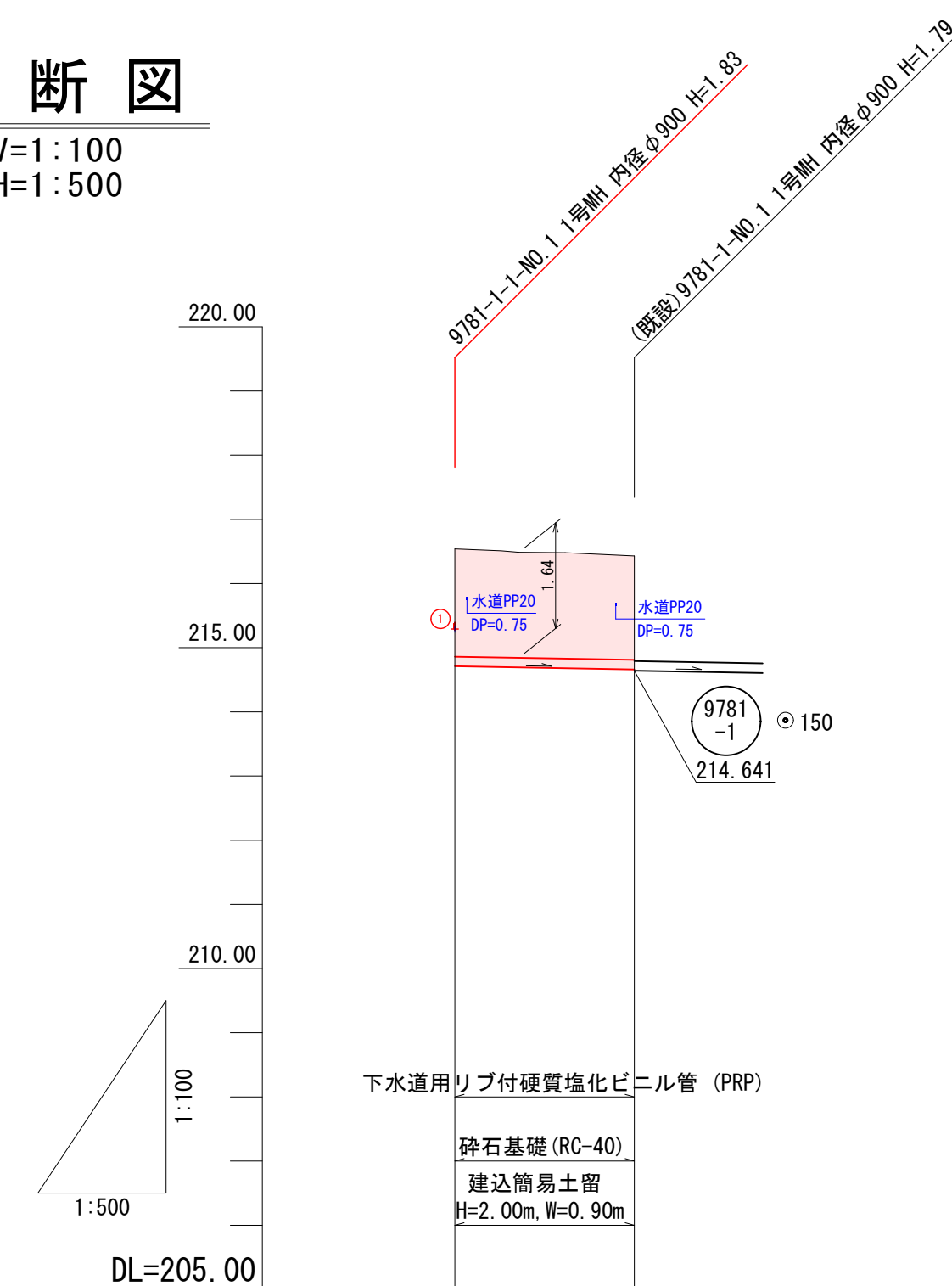
S=1:100



凡 例		
名 称	記 号	
実 施 路 線	———▶	
既 設 路 線	———	
計 画 路 線	———	
0号 マンホール	△	
1号 マンホール	●	
特1号 マンホール	⦿	
2号 マンホール	○	
(塩ビ) マシンホール	△	
汚 水 樹	●	
汚水樹 (防護ハット)	■	
便 所	〒	
台 所	Ⓟ	
浴 室	Ⓚ	
洗 面 所	Ⓦ	
上 水 道 管	———	
ガス管 (金津ガス)	———	
ガス管 (若松ガス)	———	
排 水 管 (開 発)	———	

縦断図

V=1:100
H=1:500



現 況 地 盤 高	215.54	215.43
土 被 り	1.67	1.61
管 底 高	214.710	214.661
追 加 距 離	0.00	14.00
単 距 離	0.00	14.00

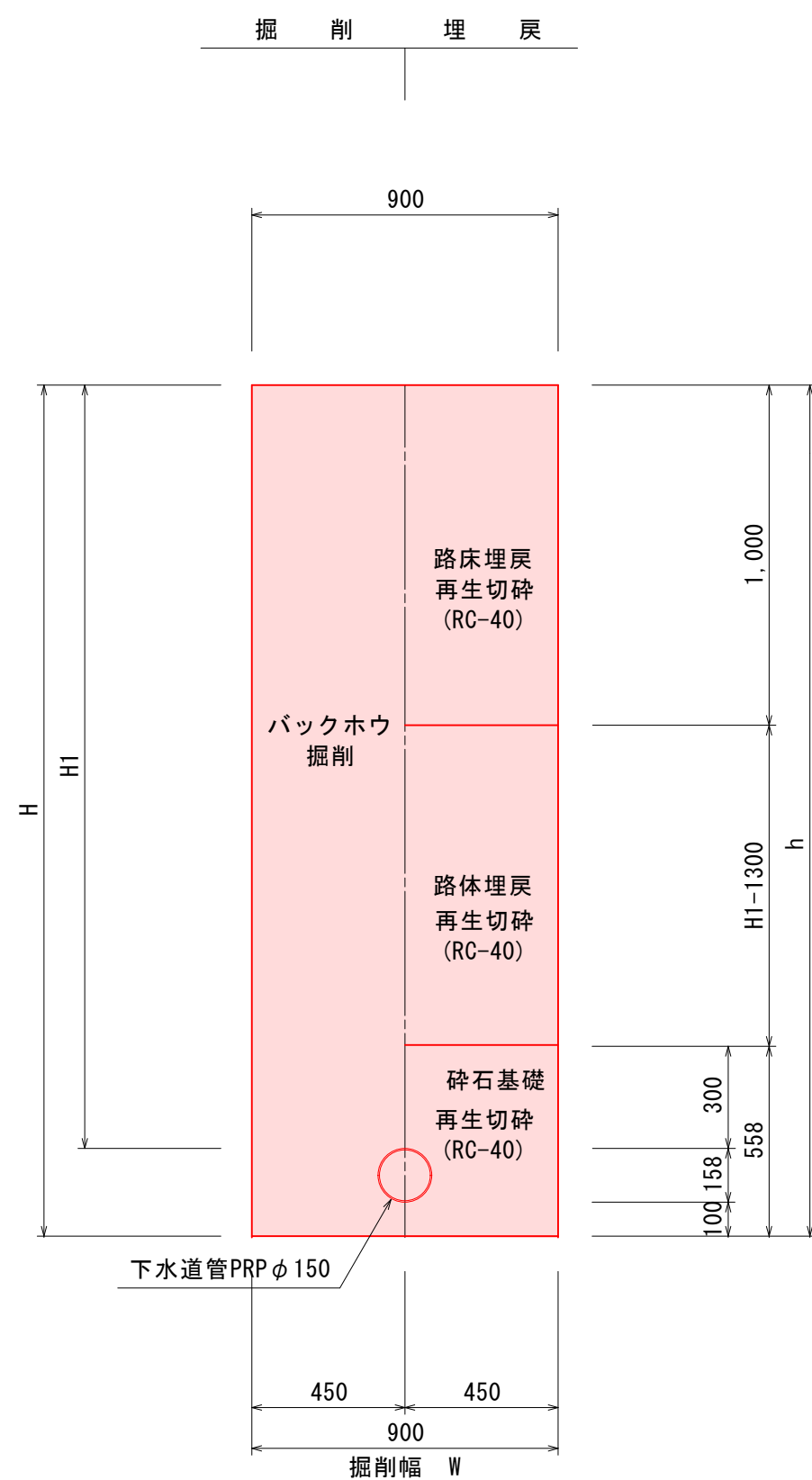
【 飯寺北一丁目工区 】
会津若松市 飯寺北一丁目 地内

道路名
市道 神4-334号線

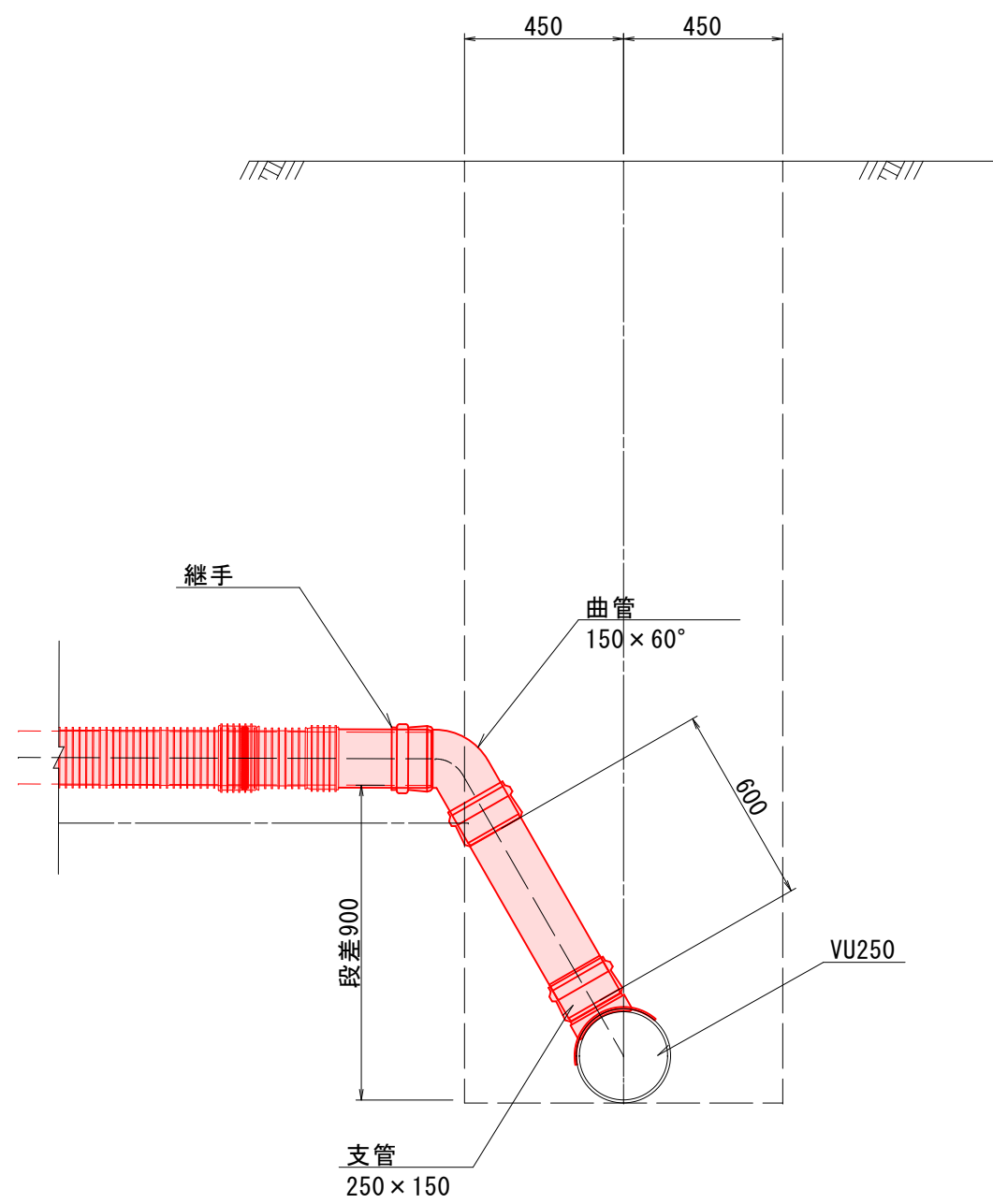
路線番号
9781-1-1

工事番号 第 801 号			
会津若松市 新横町 地内外			
公共下水道管理設工事(枝線)新横町工区外 (ゼロ市債)			
平面図・縦断図・横断図・位置図			
縮 尺	図 示	図 面 番 号	2 / 9
設 計	製 図	検 査	
会津若松市上下水道局 下水道施設課			

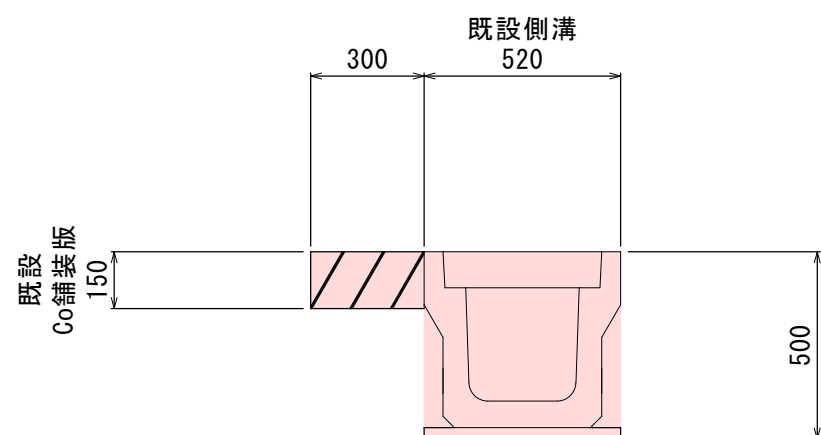
土工標準図(φ150) S=1:20



取付支管接続標準構造図 S=1:20



取壊し工断面図 S=1:20



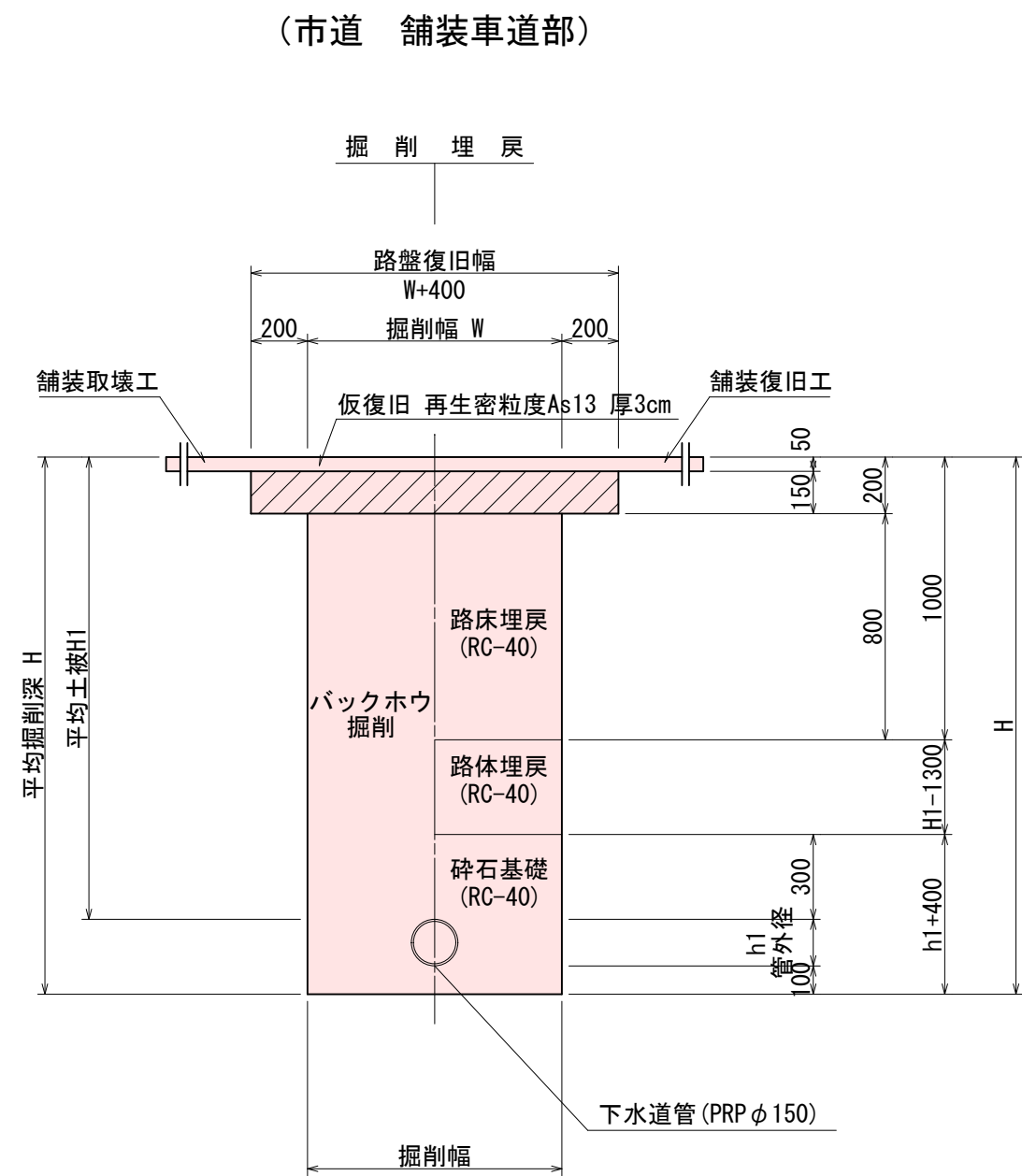
【 新横町工区 】

会津若松市 新横町 地内

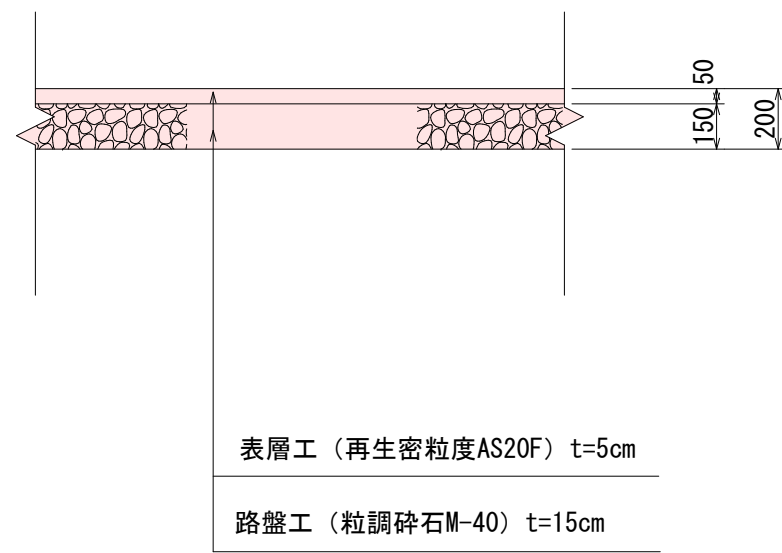
道路名	
県道 会津若松三島線 市道若3-291号線	
4752 -2	
工事番号 第 801 号	
会津若松市新横町 地内外	
公共下水道埋設工事(枝線)新横町工区外 (ゼロ市債)	
土工標準図・取付支管接続標準構造図・取壊し工断面図	
縮尺	図示
図面番号 3 / 9	
設計	製図
検査	
会津若松市上下水道局下水道施設課	

土工標準図

S = 1 : 2 5



(市道 舗装車道部)



【 飯寺北一丁目工区 】
会津若松市 飯寺北一丁目 地内

道路名
市道 神4-334号線

路線番号
9781
-1-1

工事番号 第 801 号			
会津若松市 新横町 地内外			
公共下水道管埋設工事(枝線)新横町工区外 (ゼロ市債)			
土工標準図			
縮尺	図示	図面番号	4/ 9
設計	製図	検査	
会津若松市上下水道局 下水道施設課			

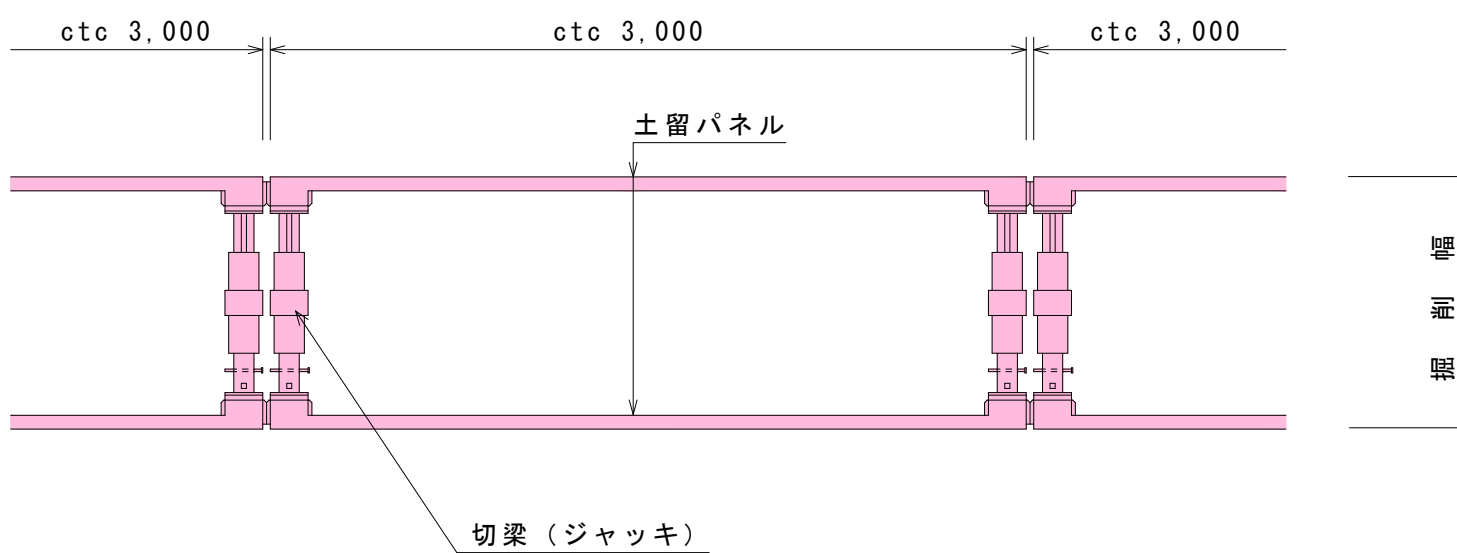
土留工標準図

S = 1 : 3 0

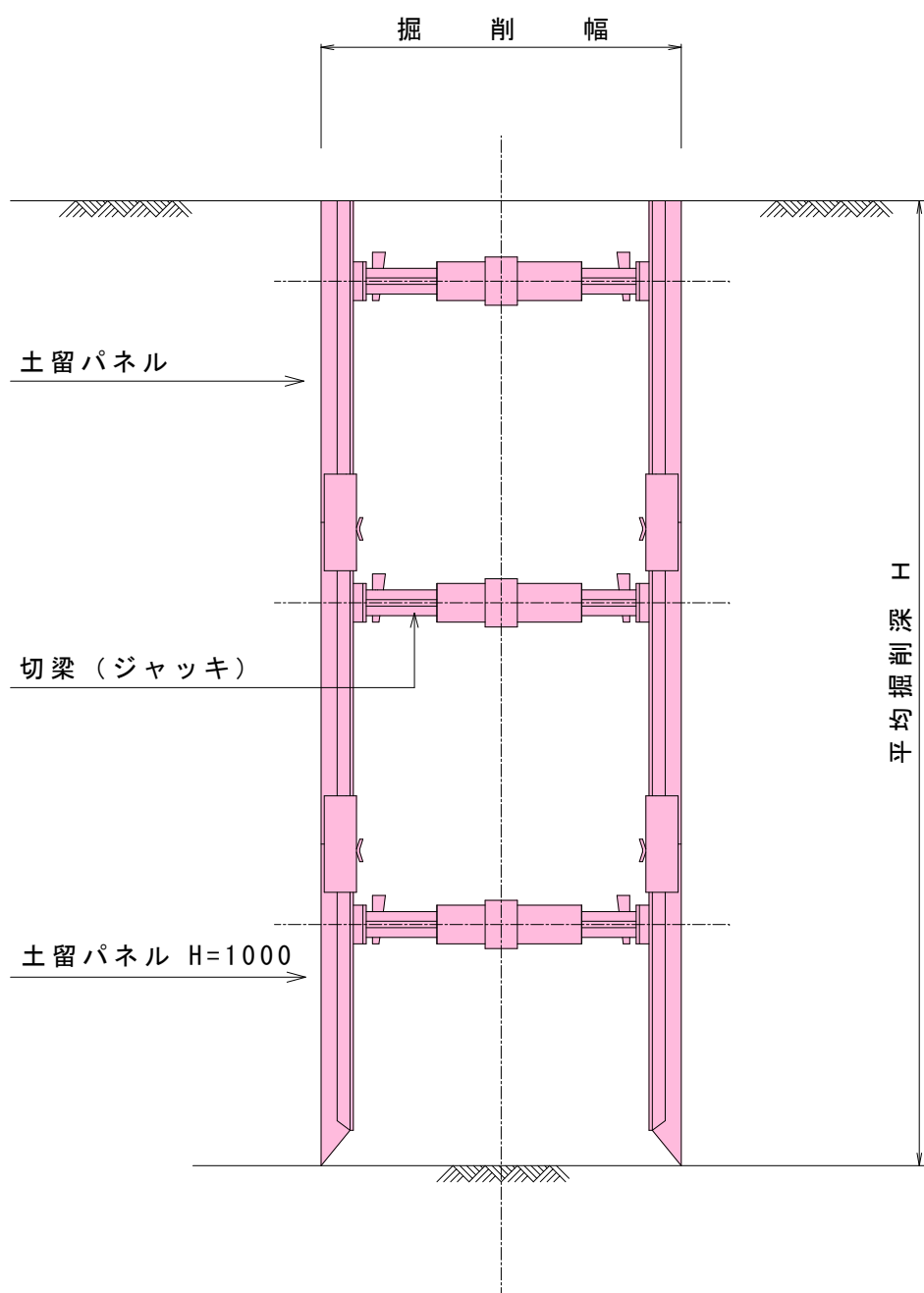
建込簡易土留工法

ボックスタイプ

平面図



断面図



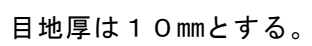
道路名
県道 会津若松三島線 市道 若3-291号線
市道 神4-334号線

路線番号
9781
-1-1
4752
-2

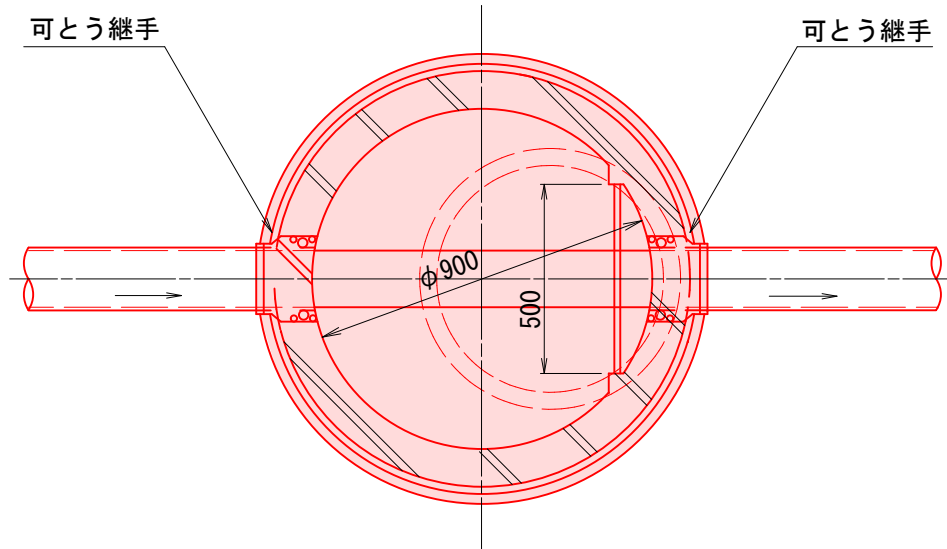
工事番号 第 801 号				
会津若松市新横町 地内外				
公共下水道管埋設工事（枝線）新横町工区外				
土留工標準図				
縮 尺	図 示	図面番号	5 / 9	
設 計		製 図	検 査	
会津若松市上下水道局下水道施設課				

S = 1 : 2 0

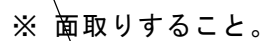
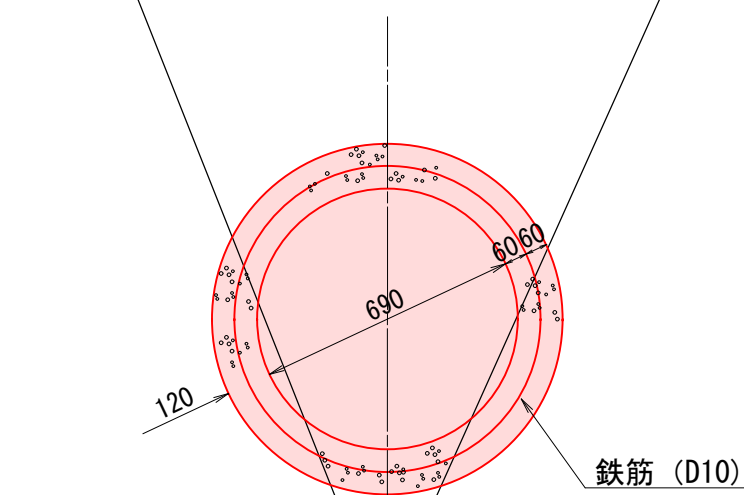
縦断面図



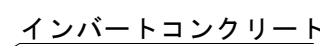
平面图



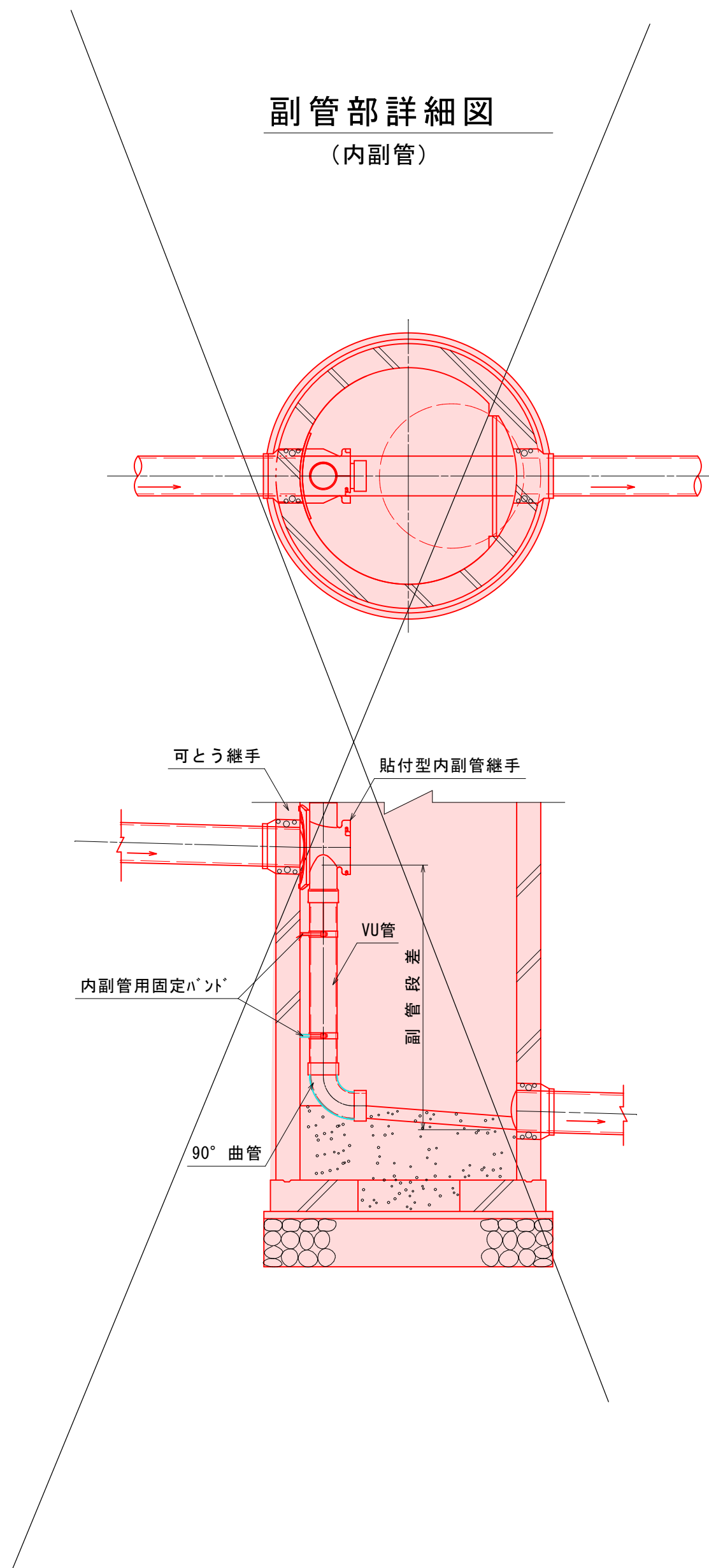
(砂利道の場合)


$$W=0.81 \times \pi \times 0.560 \text{ kg/m} \times 1/1000=0.001 \text{ t}$$

横断面図



(内副管)



道路名	
県道 会津若松三島線	市道 若3-291号線
市道 神4-334号線	
<div>9781</div> <div>-1-1</div>	<div>4752</div> <div>-2</div>
工事番号 第 801 号	
会津若松市新横町 地内外	
公共下水道管理設工事（枝線）新横町工区外	
1号マンホール標準構造図	
縮尺	図 示
設計	図面番号 6 / 9
製図	検査
会津若松市上下水道局下水道施設課	

取付管標準図

汚水枳標準構造図

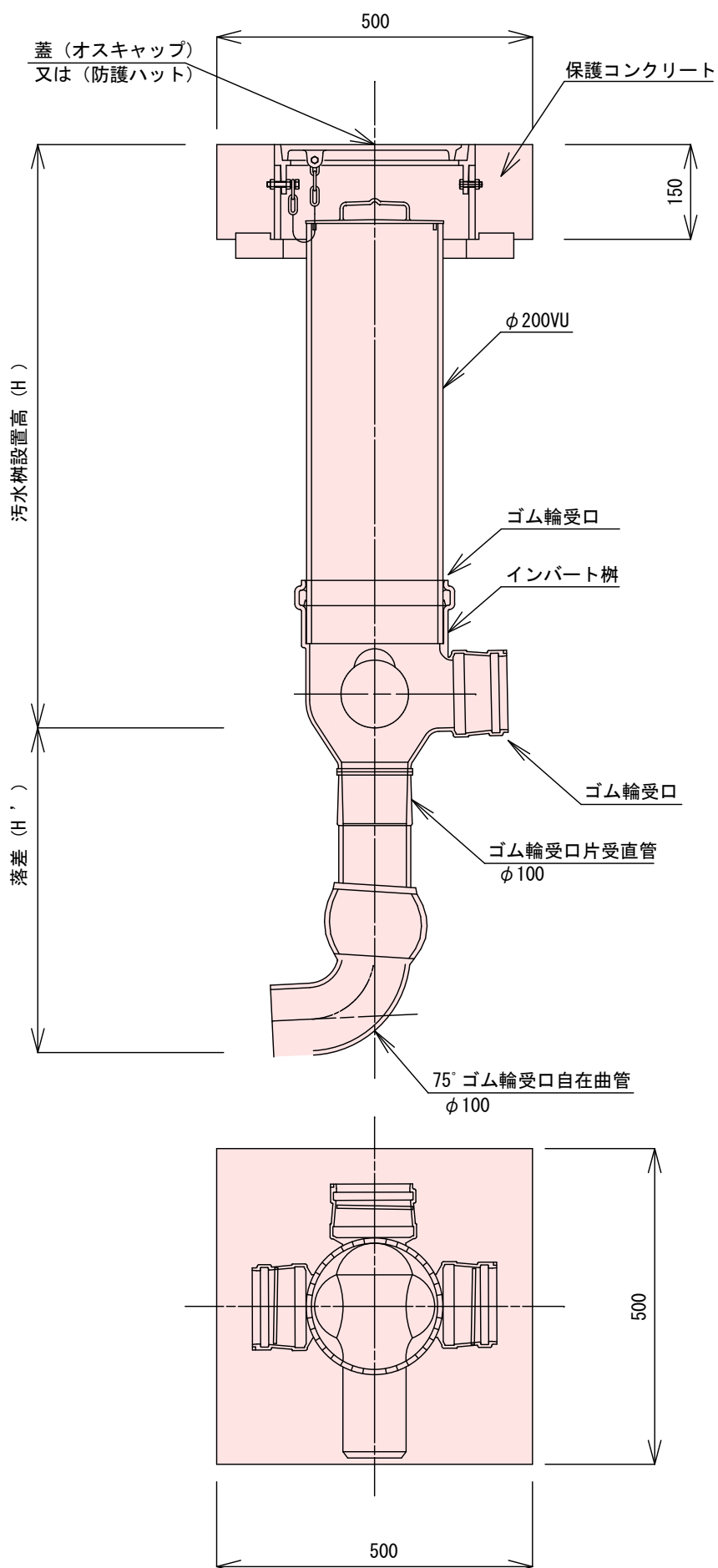
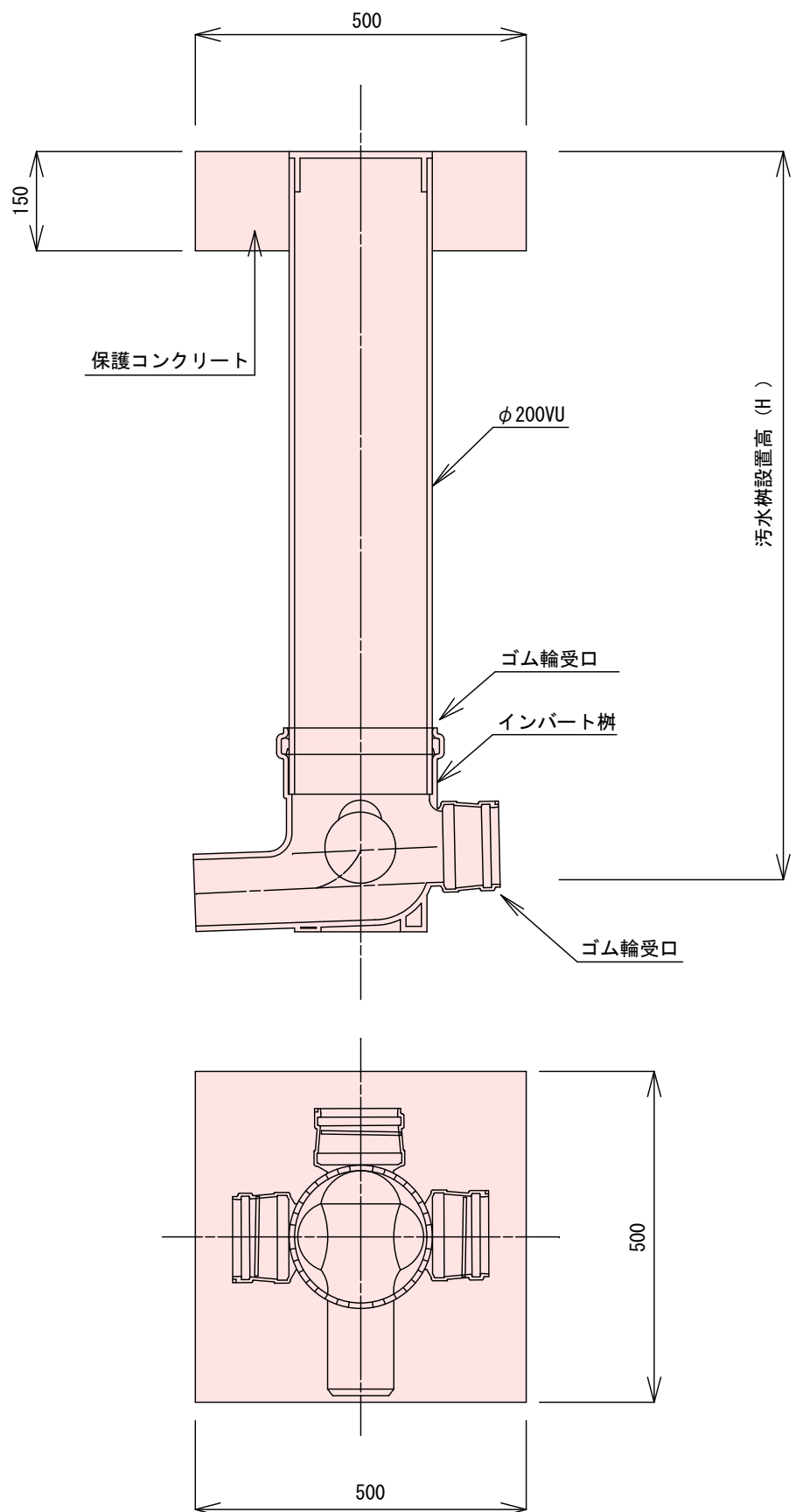
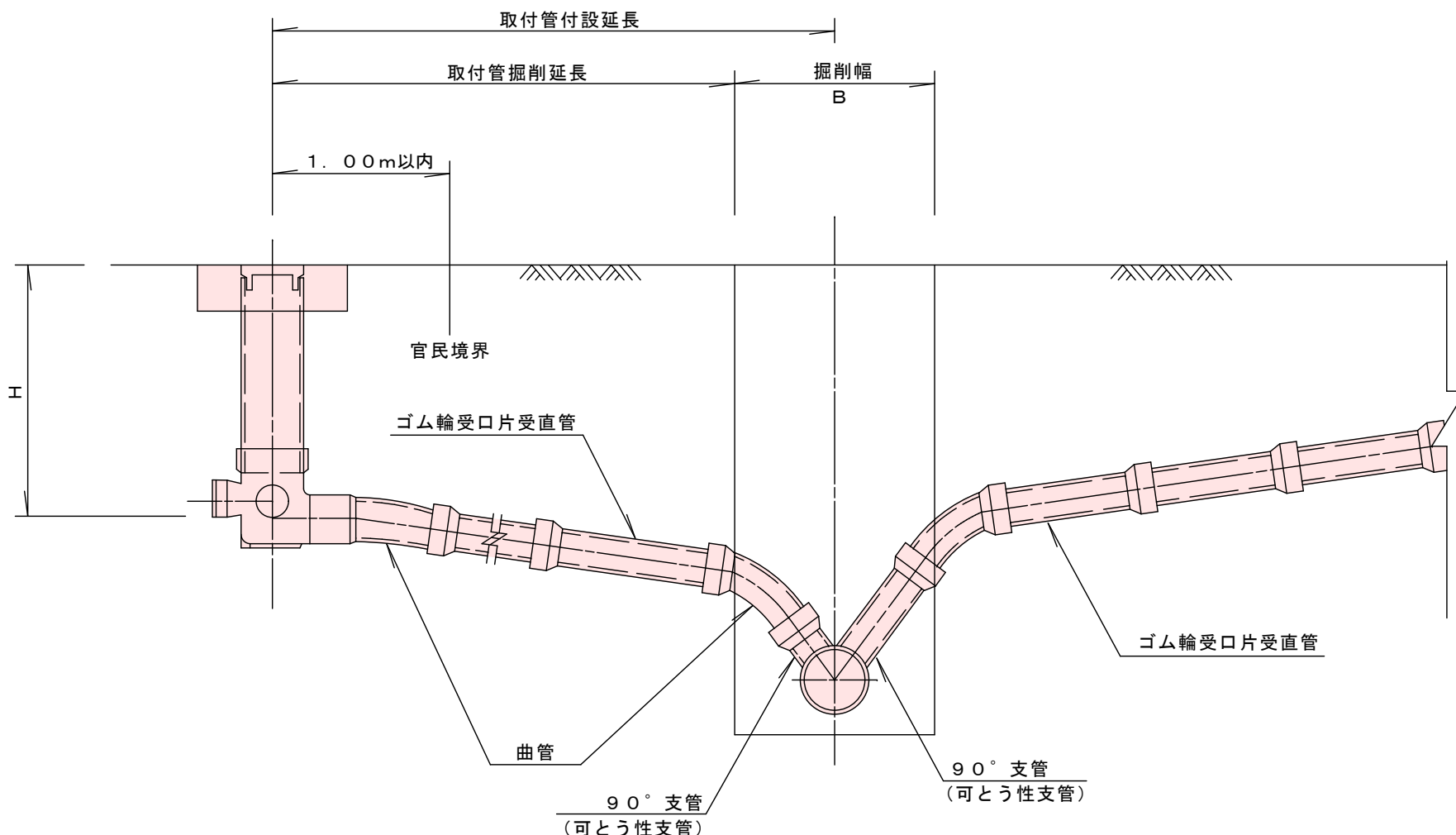
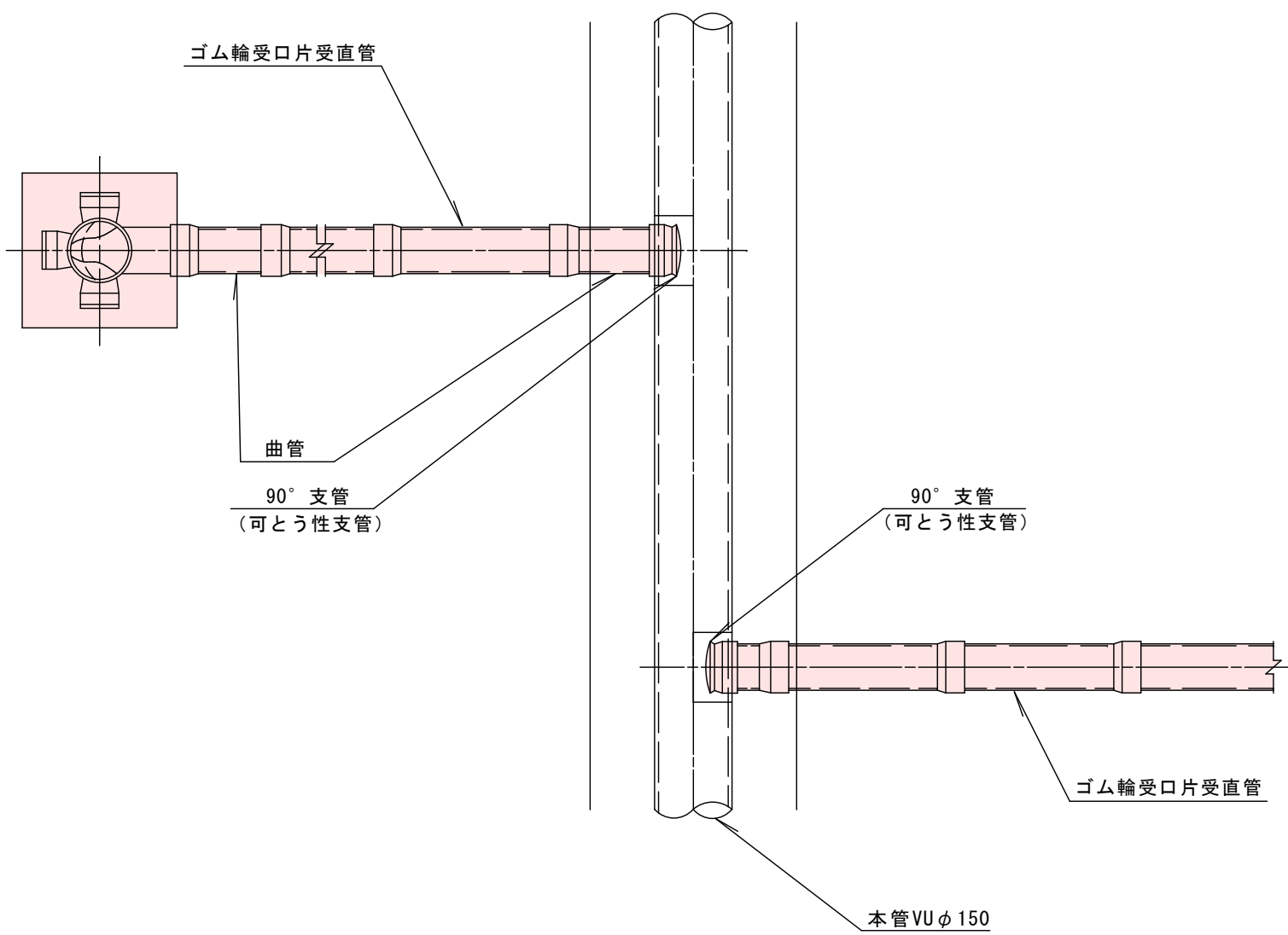
S=1:10

平面図

断面図

標準枳

ドロップ枳

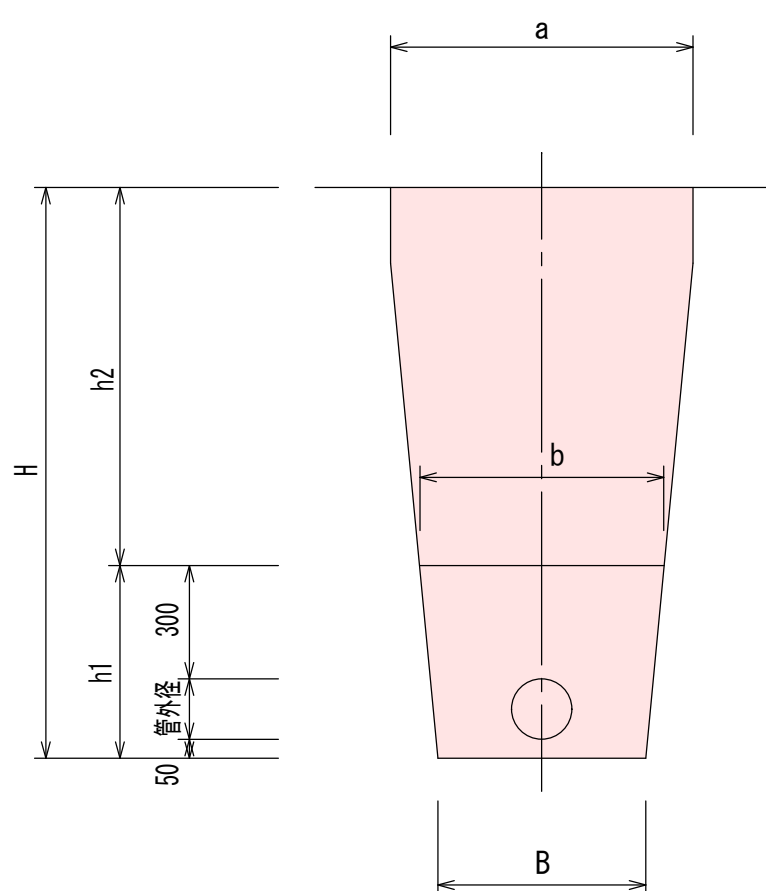
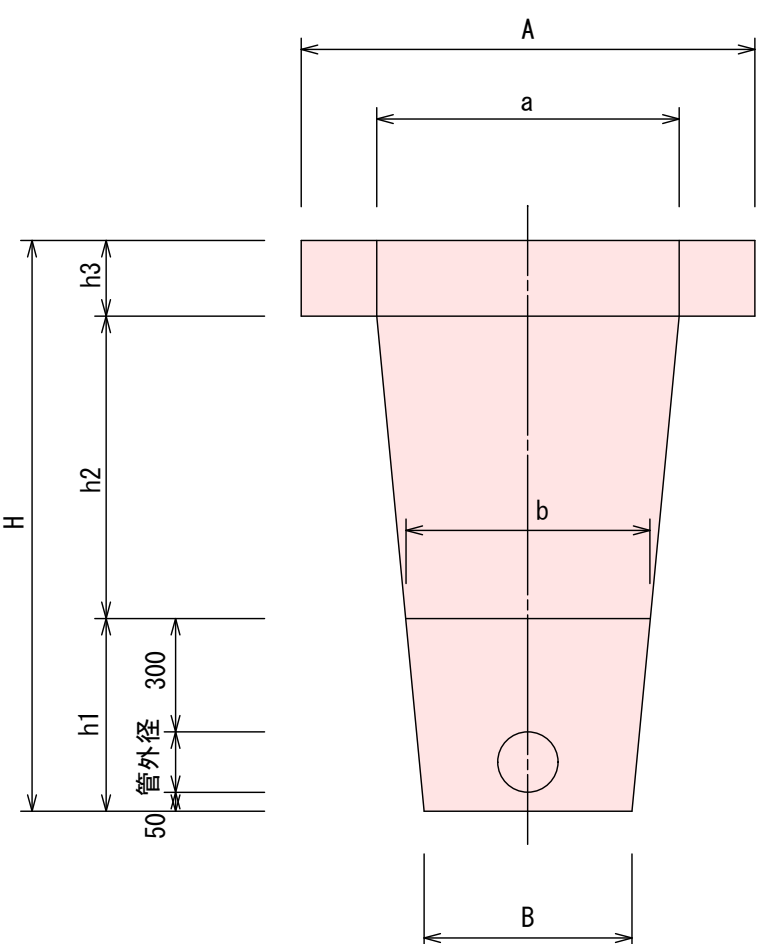


取付管標準横断面図

S=1:20

市道

砂利



(舗装φ100)	
	舗装 t=0.20
H	1.46
h1	0.46
h2	0.80
h3	0.20
A	1.20
B	0.55
a	0.80
b	0.64
α	0.01

(砂利道・φ100)	
	砂利
H	1.46
h1	0.46
h2	1.00
h3	—
A	—
B	0.55
a	0.80
b	0.64
α	0.01

(舗装・φ100)

機械掘削	砂基礎	再生切砕埋戻
$\frac{(B+a)}{2} \times (H-h3)$	$\frac{(B+b)}{2} \times h1-\alpha$	$\frac{(b+a)}{2} \times h2$
$\frac{(0.55+0.80)}{2} \times (1.46-0.20)$	$\frac{(0.55+0.64)}{2} \times 0.46-0.01$	$\frac{(0.64+0.80)}{2} \times 0.80$
0.851m ³	0.264m ³	0.576m ³

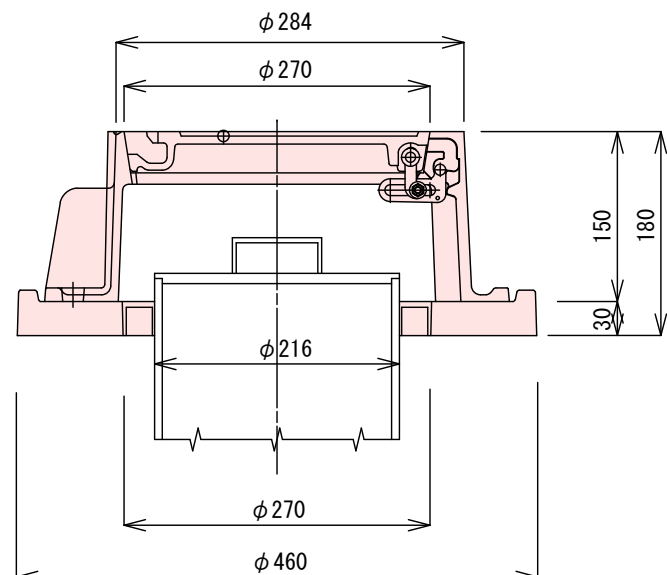
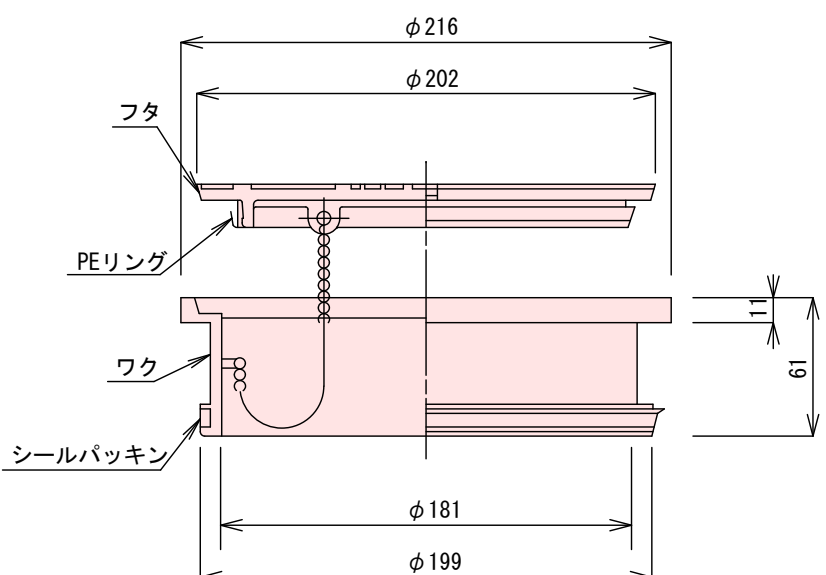
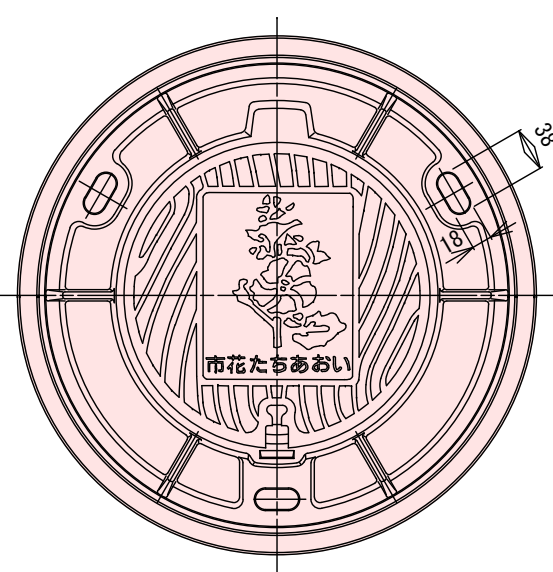
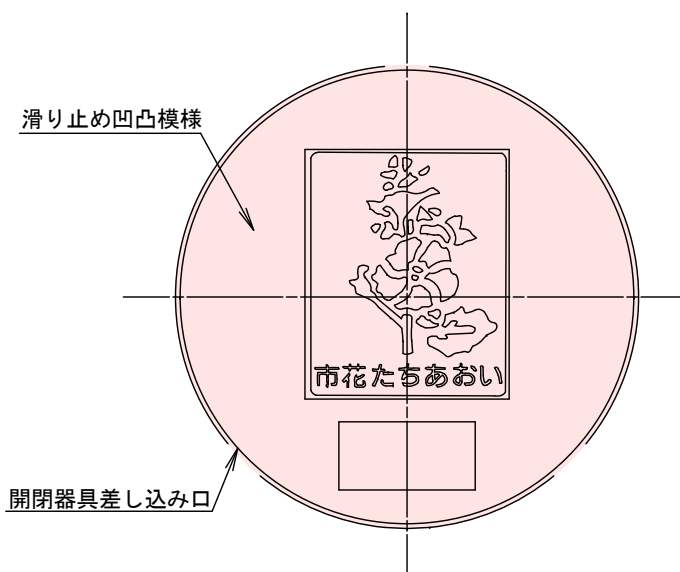
(砂利道・φ100)

機械掘削	砂基礎	再生切砕埋戻
$\frac{(B+a)}{2} \times H$	$\frac{(B+b)}{2} \times h1-\alpha$	$\frac{(b+a)}{2} \times h2$
$\frac{(0.55+0.80)}{2} \times 1.46$	$\frac{(0.55+0.64)}{2} \times 0.46-0.01$	$\frac{(0.64+0.80)}{2} \times 1.00$
0.986m ³	0.264m ³	0.720m ³

汚水枳蓋標準図

塩ビ製蓋

防護蓋



道路名

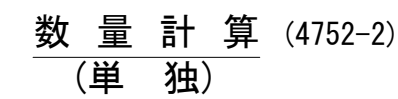
県道 会津若松三島線	市道 若3-291号線
市道 神4-334号線	

路線番号

9781 -1-1	4752 -2
--------------	------------

工事番号 第 801 号			
会津若松市 新横町		地内外	
公共下水道管理設工事（枝線）新横町工区外（ゼロ市債）			
取付管標準図・取付管標準横断面図 汚水枳標準構造図・汚水枳蓋標準図			
縮尺	図示	図面番号 7 / 9	
設計	製図	検査	
会津若松市上下水道局下水道施設課			

S=1:200



恢復旧鋪裝工 (t=5cm) $A=0.85 \times 0.90=0.765 \div 0.76m^2$
(再生密粒度As20)

恢復旧鋪装工 (t=3cm) $A = (3.35 + 2.50) \div 2 \times 0.90 + 2.80 \times 0.80 = 4.8725 \approx 4.87m^2$
 (再生密粒度As13)

区画線工 L=0.90m
(白色ペイント 実線 W=15cm)

※既設Co舗装版・側溝分 (下水道本管埋設掘削箇所の掘削土量及び残土量から控除) $V=5.34\text{m}^2$

$$\frac{\text{処 分}}{(\text{As})} \quad W=0.03 \times 2.35=0.0705 \div 0.07t$$

【 新横町工区 】

会津若松市 新横町 地内

道路名

県道 会津若松三島線 市道若3-291号線

路 線 番 号

(4752-2)

工事番号 第 801 号

会 津 若 松 市 新 横 町 地 内 外

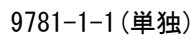
公共下水道管理設工事（枝線）新横町工区外（ゼロ市債）

舗装展開図・取壊し工図			
縮 尺	図 示	図面番号	8 / 9

設 計		製 図		検 査	
-----	--	-----	--	-----	--

会津若松市上下水道局下水道施設課

S=1 : 250



舗装版取壊し工

路盤工

不陸整正	A=	154.32-18.32 =	136.00	m2
路盤掘削	V=	18.32×0.15 =	2.74	m3
舗装切断	L=	0.90+14.00×2+0.30×2 =	29.50	m
舗装版切断・面取工	L=	5.05+5.05+5.00 =	15.10	m
舗装切断合計	L=	29.50+15.10 =	44.60	m

表層工(再生密粒度As13・t=3cm)

$\Sigma A = 12.84 \text{ m}^2$

舗装版取壊し工 (t=3cm) $A = 12.84 \text{ m}^2$

舗装版取壊し工 (t=3cm) A= 12.84 m²

表層工(再生密粒度As20F) t=5cm	A= 154.32 m ²
表層工(再生密粒度As13) t=3cm	A= 12.84 m ²
路盤工(粒調碎石M-40) t=15cm	A= 18.32 m ²
鋪裝板取壊工(t=5cm)	A= 154.32 m ²
鋪裝板取壊工(t=3cm)	A= 12.84 m ²
鋪裝板切断工	L= 44.60 m
鋪裝版面取工	L= 15.10 m
路盤掘削	V= 2.74 m ³
不陸整正	A= 136.00 m ²

【 飯寺北一丁目工区 】

会津若松市 飯寺北一丁目 地内

市道 神4-334号線

市道 神4-334号線

9781
-1-1

工事番号 第 801 号				
会津若松市 新横町 地内外				
公共下水道管理設工事(枝線)新横町工区外 (ゼ口市債)				
舗装展開図				
縮尺	図 示		図面 番号	9/ 9
設 計		製 図		検 査
会津若松市上下水道局 下水道施設課				